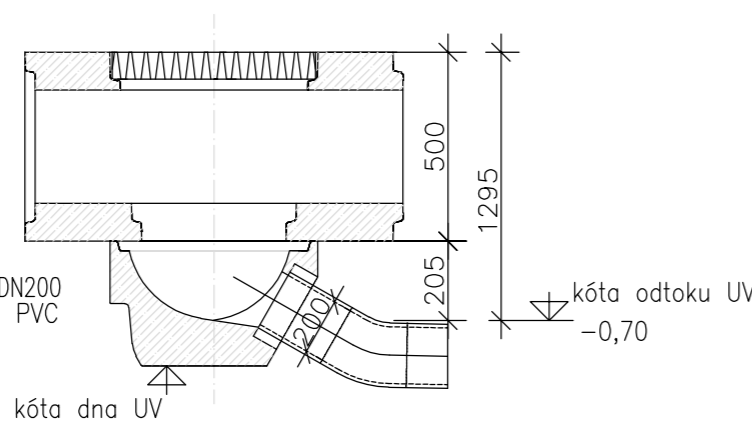


PVC TROUBA KG d200 SN8

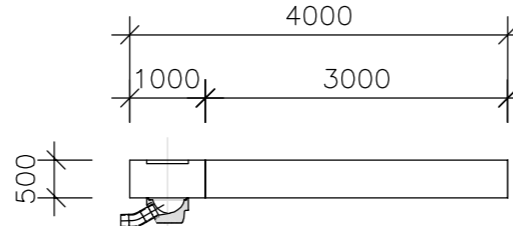
DNO S VÝTOKEM pro PVC DN200
TBV-Q 450/330/1a PVC



ULIČNÍ VPUSŤ TZV-Q-I
+ ŠTĚRBINOVÁ UCPÁVKA

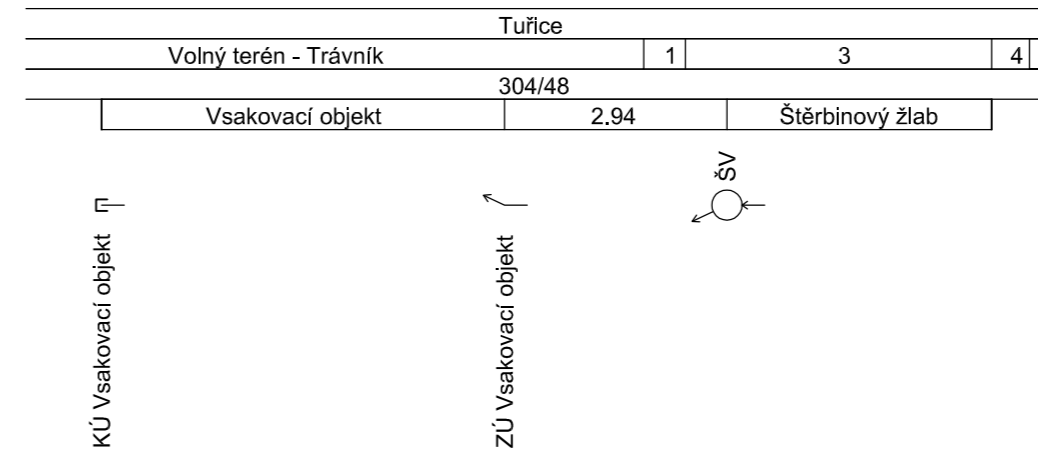
ŠTĚRBINOVÝ ŽLAB
TZD-Q-I
ŽLAB ZKRÁCEN NA 3000mm

ŠTĚRBINOVÁ UCPÁVKA



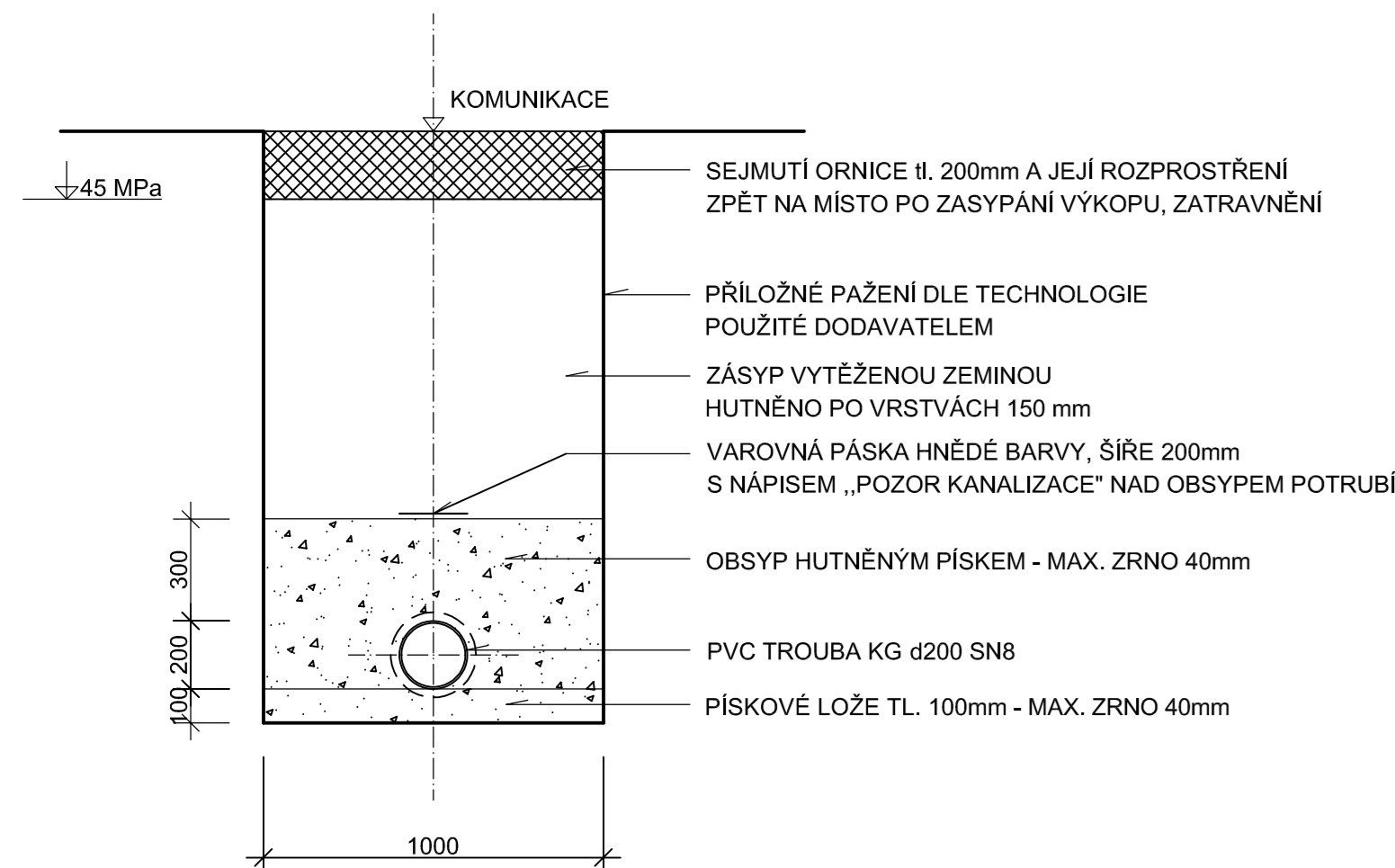
Podélný profil stoky

MĚŘÍTKO 1:100 / 1:100



LEGENDA:

- 1) Krajnice
- 2) 200 - PVC trouba d200 SN8 - 2.94
- 3) Asfaltová vozovka
- 4) Krajnice
- 5) Volný terén - Trávník



10 400 10

600

500

1000

45 MPa

DILATAČNÍ ZÁLIVKA

KONSTRUKCE VOZOVKY

SPOJOVACÍ NÁTĚR

VLOŽKA HORBA, TL. min 8mm

ŠTĚRBINOVÝ ŽLAB TZD-Q-I

BETONOVÉ SEDLO TL. 189mm

BETON TRÍDY min. C12/15

KÓTA UPRAVENÉHO TERÉNU

HLOUBKA DNA POTRUBÍ

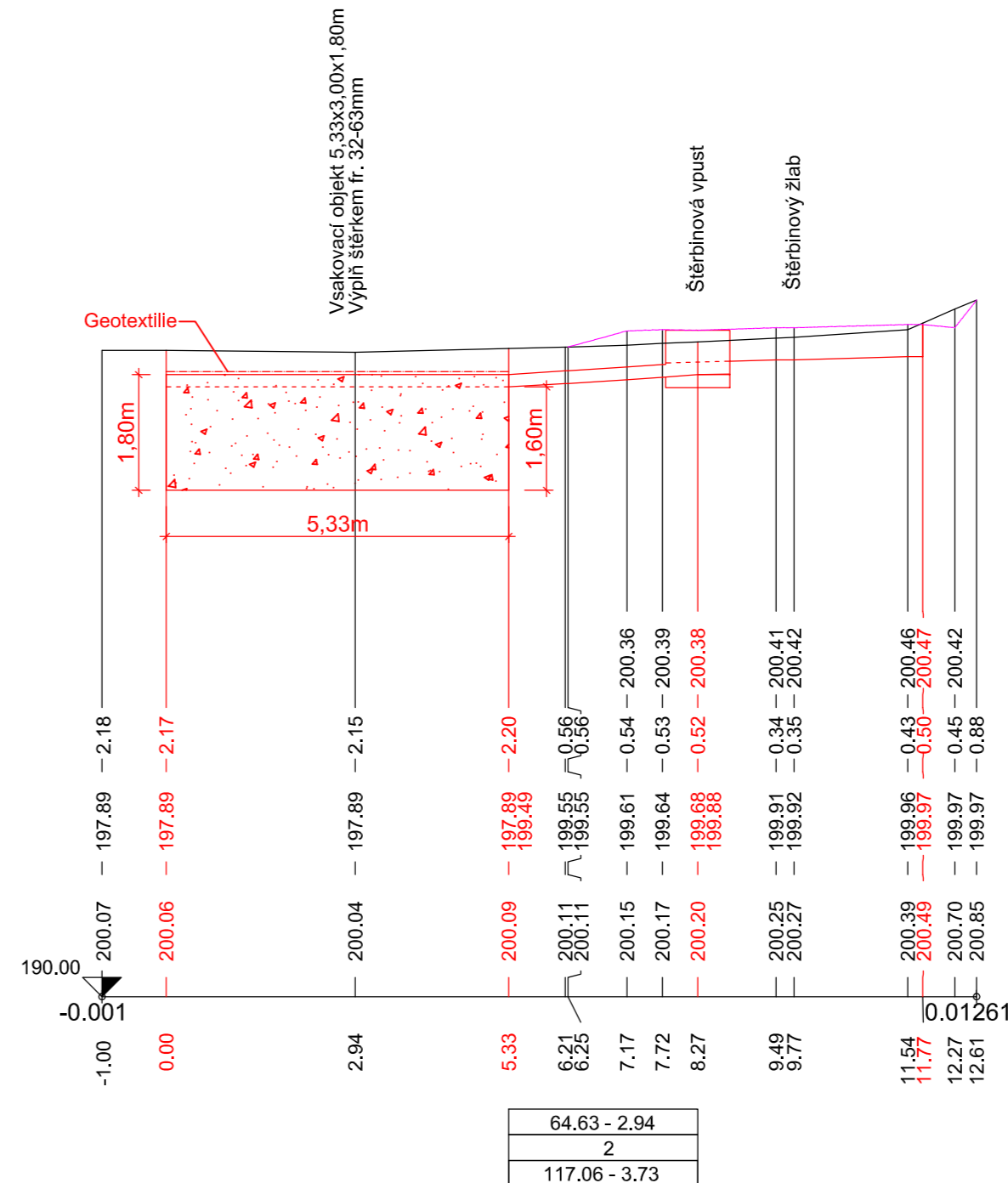
KÓTA DNA POTRUBÍ

KÓTA TERÉNU

SROVNÁVACÍ ROVINA [m]

STANIČENÍ [Km],[m]

SKLON [promile] - DÉLKA [m]
DN [mm] - MATERIÁL - DÉLKA [m]
KAPACITA [l/s] - RYCHLOST [m/s] (dle: Colebrook)



SO 04 - PŘÍJEZDOVÁ KOMUNIKACE,
ZPEVNĚNÉ PLOCHY, OPLOCENÍ

Výškový systém : Bpv.

Zodp. projektant:	Vypracoval:	<div style="text-align: center;"> GEVOS <small>DVORSKÁ 748/9 466 01 JABLONEC NAD NISOU tel. 602 584 458</small> </div>	
Ing. M. Ulbrych	Z. Zobal		
Obec: Tuříce	KÚ: Tuříce		
Objednatel: VaK Mladá Boleslav, a.s., Čechova 1151, 293 22 Mladá Boleslav		Datum:	II. 2023
<div style="text-align: center;"> <h1>SOBĚTUCHY, VODOVOD</h1> <h2>ŘEŠENÍ KVALITY VODY</h2> </div>		Č. zakázky:	2007
		Číslo kopie:	
		DÚR + DSP	
ODVODNĚNÍ KOMUNIKACE		Měřítko: 1 : 20 1 : 100 / 100	Č. přílohy: D.4.8